



# Laubschneider Typ DD

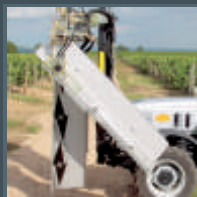
## Mit ausgereifter Technik für härtesten Dauereinsatz

Der Laubschneider Typ DD besitzt nach außen gerichtete Schneidwerksaufhängungen mit im Schwerpunkt aufgehängten Schneidwerken, d.h. es gibt kein Verkanten der Verschiebung und kein Verhaken des Schlauchpaketes im Ausleger.

Geschraubte Schneidwerke mit 3 mm Grundschaale in Verbindung mit einer Alu-Keilriemenspannleiste sorgen für höchste Stabilität des Schneidwerkes. Der Laubschneider Typ DD besitzt einzeln (auf Wunsch auch elektrisch) verstellbare Seitenschneidwerke mit dreifacher Anfahrtsicherung. Serienmäßig sind die Neigungszylinder mit Sperrblöcken ausgestattet. Der Rahmen mit doppelten Innenrohren und 1000 mm Hub ist auch als Pfahldrücker sehr gut geeignet.

# Laubschneider Typ DD

## Serienausstattung und Extras



**Anfahrsicherungen** nach hinten, nach vorne und der Seite.

**Alu-Spannleiste** für problemloses Nachspannen der Keilriemen und zusätzliche Stabilisierung des Schneidwerks.



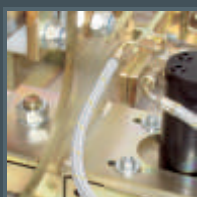
**Abstellfüße mit Lenkrollen** für problemlosen An- und Abbau des Gerätes. Der Laubschneider wird über die Joysticksteuerung aus der Konsole gehoben. Kein Wagenheber und Stapler erforderlich.



**Große Messer und niedrige Drehzahlen** sowie 90 mm Keilriemenscheiben mit Abdeckung garantieren eine wesentlich längere Lebensdauer. Keine Botrytisschleuder und kein Turboverschleiß.



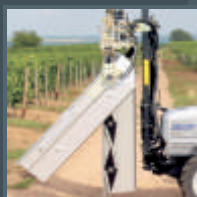
Auf Wunsch **Joysticksteuerung mit Memoryfunktion**, d.h. kein Knopf mehr halten beim Steuern. Dadurch keine Fehlfunktion.



**Ein horizontales Messer** mit feststehender Achse und separatem Ölmotor sorgt für höchste Stabilität und Lebensdauer. Es sind keine Umlenkrollen erforderlich.



Bei Spitzzeilen wird ein **Schneidwerk vor dem Schlepper** gefahren.



**Sehr kurzer Anbau.** Zum Öffnen der Haube kann der Ventilblock nach vorne geschwenkt werden. Keine Schläuche auf der Haube.



**Gute Sicht** in Transportstellung, da keine Schläuche und Ventile im Sichtfeld liegen.

## Technische Daten

- Schnittlänge: Horizontal 1 Messer (70 cm) mit separatem Ölmotor und Keilriemen; Vertikal 3 Messer (160 cm) oder 4 Messer (176 cm)
- Der Betriebsdruck beträgt ca. 80 bar bei 10 L/min
- Die Motoren sind in Reihe geschaltet (kein Mengenteiler erforderlich)
- Steuerung mit einem oder zwei Steuergeräten
- In Edelstahl

Bei Ihrem Vertragshändler